



AUSTRALIA

Mercado del Este

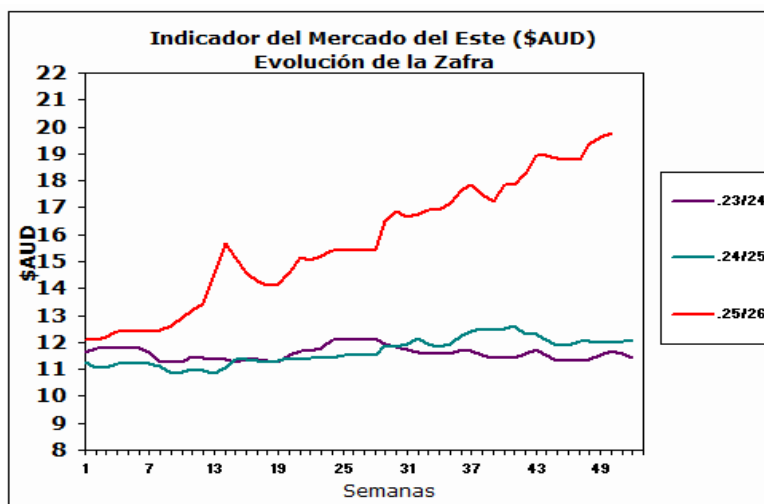
Evolución Tipo de Cambio e Indicador General:

	3/6/2026	11/6/2026	Variación U\$S
INDICADOR AUD	19.64	19.79	↑ 0.15
PAR. CAMBIARIA	0.717	0.700	↓ -0.017
INDICADOR U\$S	14.08	13.85	↓ -0.23

Fuente: WESTPAC - AWEX

Comentarios:

La semana 50 de remates laneros cerró con bajas en todas sus categorías de lanas debido principalmente a una disminución en la paridad cambiaria entre el Dólar americano y australiano. Durante los dos días de remates se ofrecieron un total de 25.662 fardos de los cuáles se vendió el 97% de los mismos. Las subastas continuarán la semana próxima, el martes 16 con una oferta cercana a los 21.720 fardos.



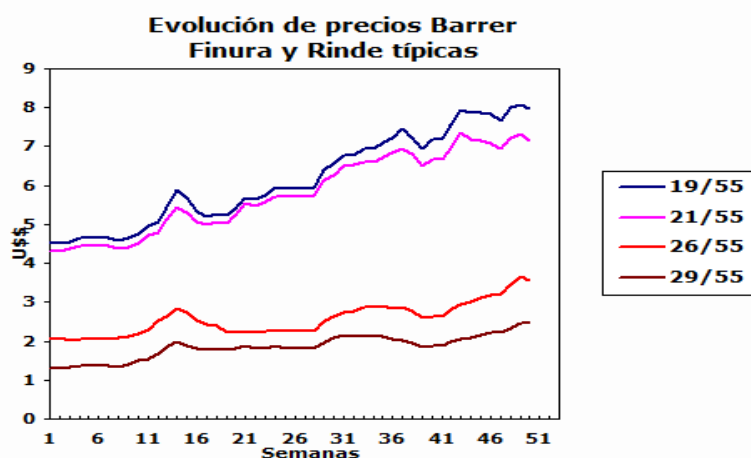
Fuente: Sipym - PROLANA en base AWEX

ARGENTINA

Variación Paridad Cambiaria (Dólar Comprador)

1 U\$S	3/6/2026	11/6/2026
\$	1418.0	1423.5

Fuente: SIPyM - PROLANA en base BNA



Comentarios:

La paridad cambiaria entre el Dólar americano y el Peso argentino aumentó \$5,50 respecto al cierre de la semana anterior según informa el Banco de la Nación Argentina.

VENTAS SEMANALES

Provincia	Finura μ	Rinde %	Total Kgs.	Precio Real U\$S	Tipo de Esquila
-----------	--------------	---------	------------	------------------	-----------------



ARGENTINA: Lanas Finas

Pre-parto

Lanas Prolana de esquila pre-parto de buen largo, resistencia y color, buen estilo y presentación

Precios Orientativos SIPyM-PROLANA (u\$s)

Precio barrer contado sin IVA, incluyendo adicional Prolana y lana puesta en el galpón de esquila

Finura μ	Variación %	Rinde al Peine					
		50%	55%	60%	65%	70%	75%
16.0	↓ -1.65 %	8.34	9.19	10.03	10.87	11.72	12.56
16.5	↓ -2.29 %	8.18	9.01	9.83	10.66	11.49	12.32
17.0	↓ -2.94 %	8.02	8.83	9.64	10.45	11.26	12.07
17.5	↓ -1.28 %	7.99	8.80	9.61	10.42	11.23	12.04
18.0	↓ -2.24 %	7.79	8.58	9.37	10.16	10.95	11.74
18.5	↓ -1.69 %	7.55	8.32	9.08	9.85	10.61	11.38
19.0	↓ -1.50 %	7.23	7.96	8.70	9.43	10.16	10.89
19.5	↓ -1.84 %	6.90	7.60	8.30	9.00	9.70	10.40
20.0	↓ -1.34 %	6.69	7.37	8.04	8.72	9.40	10.08
20.5	↓ -1.91 %	6.59	7.26	7.93	8.60	9.27	9.94
21.0	↓ -2.49 %	6.49	7.15	7.81	8.47	9.13	9.79
21.5	↓ -2.51 %	6.48	7.13	7.79	8.45	9.11	9.76
22.0	↓ -2.54 %	6.46	7.11	7.77	8.43	9.08	9.74
22.5	↓ -2.61 %	6.42	7.07	7.73	8.38	9.03	9.68
23.0	↓ -2.68 %	6.38	7.03	7.68	8.33	8.98	9.63
23.5	↓ -2.72 %	6.01	6.62	7.24	7.85	8.46	9.07
24.0	↓ -2.77 %	5.64	6.21	6.79	7.36	7.94	8.51
24.5	↓ -2.84 %	4.75	5.23	5.72	6.20	6.69	7.17

Nota: Los valores orientativos, variarán por tamaño de lote, distancia a barraca, acuerdo comercial y situaciones particulares del mercado local.

Post-parto

Lanas Prolana de esquila post-parto de buena presentación

Precios Orientativos SIPyM-PROLANA (u\$s)

Precio barrer contado sin IVA, incluyendo adicional Prolana y lana puesta en el galpón de esquila

Finura μ	Variación %	Rinde al Peine				
		40%	45%	50%	55%	60%
16.0	↓ -1.65 %	6.22	7.09	8.01	8.87	9.68
16.5	↓ -2.29 %	6.10	6.95	7.85	8.69	9.49
17.0	↓ -2.95 %	5.98	6.81	7.70	8.52	9.30
17.5	↓ -1.28 %	5.96	6.79	7.67	8.50	9.28
18.0	↓ -2.25 %	5.81	6.62	7.48	8.28	9.04
18.5	↓ -1.70 %	5.63	6.42	7.25	8.03	8.77
19.0	↓ -1.50 %	5.45	6.21	6.94	7.69	8.39
19.5	↓ -1.85 %	5.20	5.92	6.63	7.34	8.01
20.0	↓ -1.34 %	5.04	5.74	6.45	7.18	7.84
20.5	↓ -1.91 %	4.97	5.66	6.36	7.08	7.73
21.0	↓ -2.50 %	4.89	5.57	6.27	6.98	7.62
21.5	↓ -2.52 %	4.88	5.56	6.25	6.96	7.60
22.0	↓ -2.54 %	4.92	5.60	6.27	6.97	7.62
22.5	↓ -2.61 %	4.89	5.57	6.23	6.93	7.57
23.0	↓ -2.68 %	4.86	5.54	6.19	6.89	7.53
23.5	↓ -2.73 %	4.62	5.27	5.89	6.53	7.13
24.0	↓ -2.78 %	4.34	4.94	5.53	6.12	6.69
24.5	↓ -2.85 %	3.65	4.16	4.65	5.16	5.63

Nota: Los valores orientativos, variarán por tamaño de lote, distancia a barraca, acuerdo comercial y situaciones particulares del mercado local.



Patagónicas

Lanas Prolana de esquila de buen largo y color, buen estilo y presentación

Precios Orientativos SIPyM-PROLANA (u\$s)

Precio barrer contado sin IVA, incluyendo adicional Prolana y lana puesta en el galpón de esquila

Finura μ	Variación %	Rinde al Peine					
		50%	55%	60%	65%	70%	75%
25.0	↓ -2.95 %	3.86	4.25	4.65	5.04	5.44	5.83
26.0	↓ -3.06 %	3.23	3.56	3.90	4.23	4.56	4.89
27.0	↓ -1.50 %	2.84	3.13	3.43	3.72	4.02	4.31
28.0	↑ 0.62 %	2.45	2.71	2.96	3.22	3.47	3.73
29.0	↓ -0.73 %	2.23	2.46	2.69	2.93	3.16	3.39
30.0	↓ -2.32 %	2.00	2.21	2.42	2.63	2.84	3.05
31.0	↓ -2.39 %	1.81	2.00	2.19	2.39	2.58	2.77
32.0	↓ -2.49 %	1.62	1.79	1.97	2.14	2.31	2.48

Nota: Los valores orientativos, variarán por tamaño de lote, distancia a barraca, acuerdo comercial y situaciones particulares del mercado local.

No Patagónicas - Litoral

Lanas cruza producidas fuera de la región patagónica

Precios Orientativos SIPyM-PROLANA (u\$s)

Precio barrer contado (90%, 10%) y lana puesta en el galpón de esquila

	Variación %	Rinde al Peine				
		64%	66%	68%	70%	72%
Ideal Fino (24.5 mic.)	↓ -2.84 %	5.86	6.11	6.30	6.56	6.75
Ideal (26.5 mic.)	↓ -2.33 %	3.76	3.88	4.04	4.16	4.33
Corriedale (27.0) mic.	↓ -1.50 %	3.48	3.59	3.74	3.90	4.01
Corriedale (28.5) mic.	↓ -0.03 %	2.87	2.97	3.09	3.22	3.31
Corriedale (30.0) mic.	↓ -2.31 %	2.41	2.52	2.62	2.73	2.81
Romney	↓ -2.48 %	1.96	2.04	2.13	2.22	2.29

Nota: Los valores orientativos, variarán por tamaño de lote, distancia a barraca, acuerdo comercial y situaciones particulares del mercado local.

No Patagónicas - Buenos Aires

Lanas cruza producidas fuera de la región patagónica

Precios Orientativos SIPyM-PROLANA (u\$s)

Precio barrer contado (90%, 10%) y lana puesta en el galpón de esquila

	Variación %	Rinde al Peine					
		60%	63%	65%	67%	69%	71%
Corriedale (27.0) mic.	↓ -1.50 %	3.43	3.60	3.72	3.84	3.96	4.08
Corriedale (28.5) mic.	↓ -0.03 %	2.60	2.77	2.89	3.01	3.14	3.26
Corriedale (30.0) mic.	↓ -2.31 %	2.21	2.35	2.45	2.56	2.66	2.77
Romney (32.0) mic.	↓ -2.48 %	1.77	1.91	1.99	2.08	2.16	2.23

Nota: Los valores orientativos, variarán por tamaño de lote, distancia a barraca, acuerdo comercial y situaciones particulares del mercado local.

