



Mercado de Lanas Remates de Australia

Valores de cierre semanal del último año

Gráfico del cierre semanal del último año

Gráfico del promedio mensual del último año

Gráfico del promedio de las últimas 4 zafras

Gráfico del promedio mensual de los últimos 4 años del mes en curso

Gráfico de la relación cambiaria entre dólar americano y dólar australiano del último año

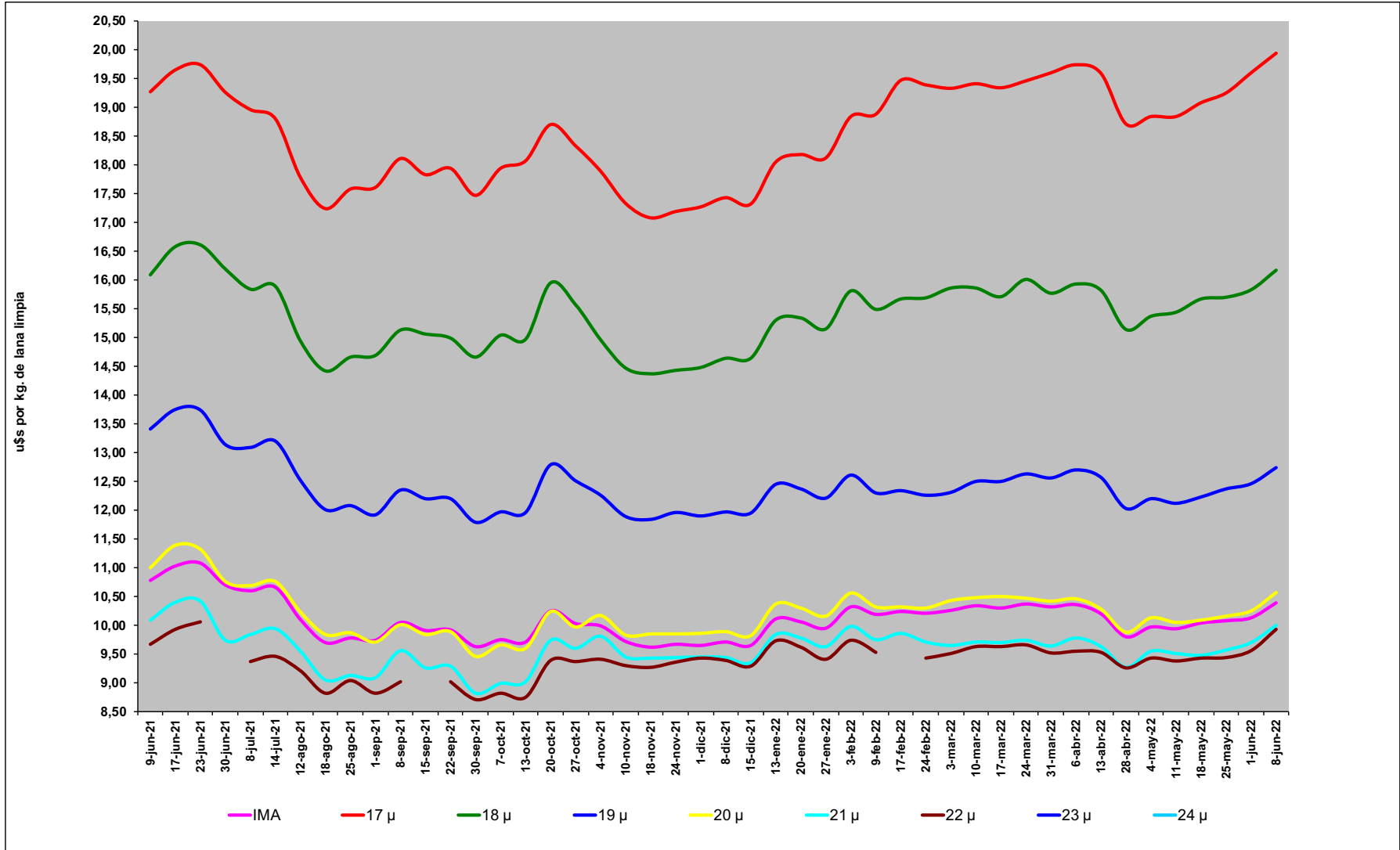
Micrones	1-jun-22	8-jun-22		%
17	19,60	19,94	↑	1,7
18	15,83	16,17	↑	2,1
19	12,46	12,74	↑	2,2
20	10,25	10,57	↑	3,1
21	9,70	10,00	↑	3,1
22	9,56	9,93	↑	3,9
23	s/c	s/c		
24	s/c	s/c		
Tipo de cambio \$A/U\$S	0,716	0,723	↑	1,0

Todos los valores son en u\$s vellón kg/limpio

Elaborado en base a información proporcionada por el SUL

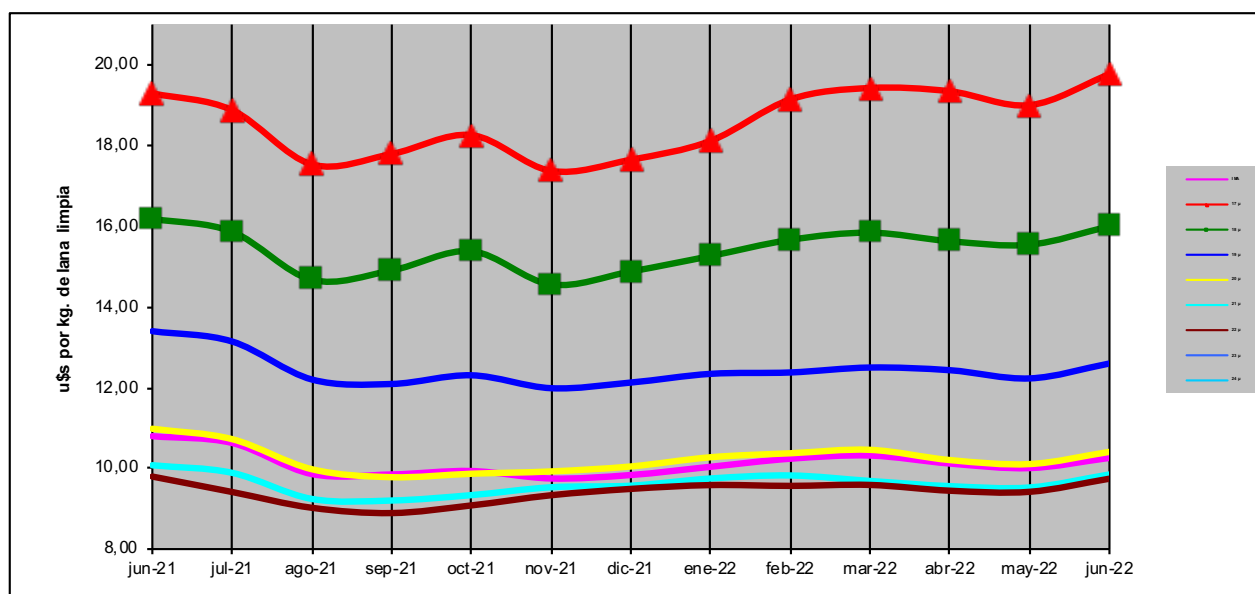
REMATES EN AUSTRALIA										
Fuente Mercado Lanero Sul										
Los precios son en u\$s por kg./limpio										
	IMA	17 μ	18 μ	19 μ	20 μ	21 μ	22 μ	23 μ	24 μ	u\$s
9-jun-21	10,78	19,27	16,09	13,41	11,00	10,09	9,67			0,774
17-jun-21	11,03	19,65	16,58	13,75	11,39	10,40	9,93			0,762
23-jun-21	11,08	19,74	16,61	13,74	11,32	10,42	10,06			0,755
30-jun-21	10,70	19,26	16,19	13,14	10,76	9,74				0,752
8-jul-21	10,60	18,96	15,84	13,09	10,69	9,84	9,37			0,746
14-jul-21	10,66	18,80	15,89	13,20	10,76	9,94	9,46			0,746
12-ago-21	10,10	17,78	14,94	12,52	10,23	9,55	9,21			0,736
18-ago-21	9,70	17,24	14,42	12,01	9,84	9,05	8,82			0,726
25-ago-21	9,78	17,58	14,66	12,08	9,87	9,13	9,04			0,724
1-sep-21	9,74	17,61	14,69	11,92	9,71	9,09	8,82			0,731
8-sep-21	10,05	18,11	15,13	12,35	10,01	9,56	9,02			0,738
15-sep-21	9,91	17,83	15,06	12,20	9,84	9,26				0,733
22-sep-21	9,92	17,94	14,99	12,20	9,89	9,29	9,02			0,725
30-sep-21	9,63	17,47	14,66	11,79	9,46	8,82	8,71			0,720
7-oct-21	9,75	17,94	15,04	11,97	9,66	8,99	8,82			0,728
13-oct-21	9,71	18,07	14,97	11,96	9,60	9,02	8,75			0,744
20-oct-21	10,25	18,70	15,95	12,79	10,24	9,74	9,39			0,749
27-oct-21	10,03	18,33	15,57	12,51	9,97	9,60	9,37			0,752
4-nov-21	9,99	17,89	14,96	12,26	10,17	9,81	9,41			0,746
10-nov-21	9,72	17,33	14,47	11,89	9,83	9,45	9,30			0,737
18-nov-21	9,62	17,08	14,37	11,84	9,85	9,43	9,27			0,727
24-nov-21	9,67	17,19	14,43	11,96	9,85	9,44	9,36			0,721
1-dic-21	9,65	17,27	14,48	11,90	9,86	9,45	9,43			0,717
8-dic-21	9,71	17,43	14,64	11,97	9,89	9,44	9,39			0,714
15-dic-21	9,65	17,32	14,64	11,95	9,82	9,35	9,29			0,711
13-ene-22	10,11	18,05	15,30	12,45	10,37	9,84	9,73			0,728
20-ene-22	10,06	18,18	15,34	12,37	10,30	9,78	9,62	9,49		0,723
27-ene-22	9,95	18,12	15,15	12,21	10,16	9,63	9,41			0,707
3-feb-22	10,32	18,84	15,81	12,61	10,56	9,98	9,74			0,712
9-feb-22	10,19	18,88	15,49	12,30	10,32	9,75	9,53			0,717
17-feb-22	10,24	19,47	15,67	12,34	10,32	9,86				0,721
24-feb-22	10,21	19,39	15,69	12,26	10,30	9,71	9,43			0,718
3-mar-22	10,26	19,33	15,86	12,31	10,43	9,65	9,51			0,729
10-mar-22	10,34	19,41	15,86	12,50	10,48	9,71	9,63			0,732
17-mar-22	10,30	19,34	15,71	12,50	10,50	9,70	9,63			0,732
24-mar-22	10,37	19,46	16,01	12,63	10,47	9,74	9,66			0,749
31-mar-22	10,32	19,60	15,77	12,56	10,42	9,64	9,52			0,751
6-abr-22	10,36	19,74	15,93	12,70	10,46	9,78	9,55			0,757
13-abr-22	10,20	19,59	15,82	12,57	10,28	9,63	9,53			0,746
28-abr-22	9,80	18,71	15,14	12,03	9,88	9,27	9,26			0,715
4-may-22	9,97	18,84	15,37	12,20	10,13	9,55	9,43			0,711
11-may-22	9,94	18,84	15,44	12,12	10,05	9,51	9,38			0,696
18-may-22	10,04	19,08	15,67	12,23	10,09	9,48	9,43			0,700
25-may-22	10,08	19,25	15,70	12,37	10,16	9,57	9,44			0,710
1-jun-22	10,13	19,60	15,83	12,46	10,25	9,70	9,56			0,716
8-jun-22	10,39	19,94	16,17	12,74	10,57	10,00	9,93			0,723

Remates en Australia
Evolución Semanal
u\$s por kg. limpio



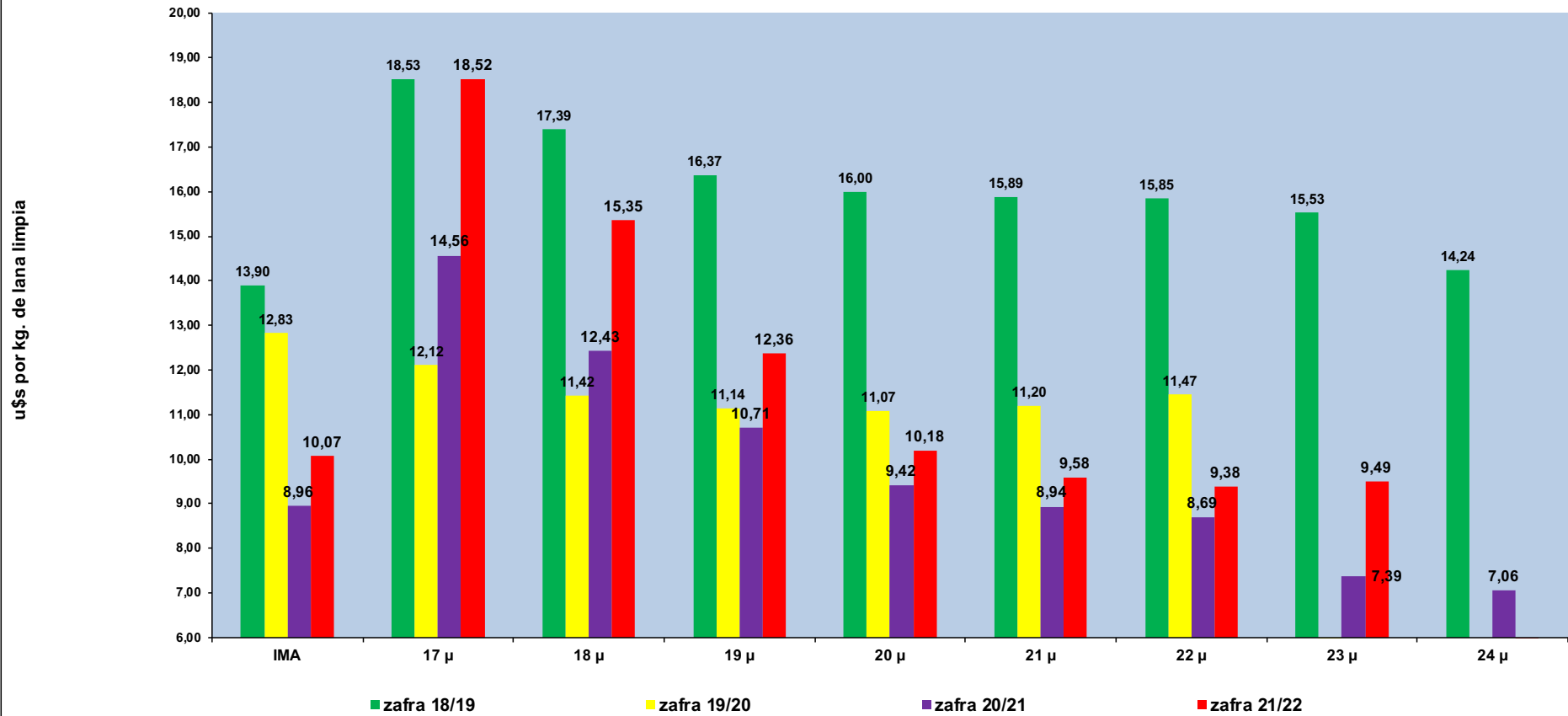
Remates en Australia u\$s por kg. limpio

	IMA	17 μ	18 μ	19 μ	20 μ	21 μ	22 μ	23 μ	24 μ	u\$d/A\$
jun-21	10,80	19,30	16,19	13,40	10,98	10,08	9,80			0,763
jul-21	10,63	18,88	15,87	13,15	10,73	9,89	9,42			0,746
ago-21	9,86	17,53	14,67	12,20	9,98	9,24	9,02			0,729
sep-21	9,85	17,79	14,91	12,09	9,78	9,20	8,89			0,729
oct-21	9,94	18,26	15,38	12,31	9,87	9,34	9,08			0,743
nov-21	9,75	17,37	14,56	11,99	9,93	9,53	9,34			0,733
dic-21	9,84	17,65	14,88	12,13	10,05	9,57	9,49			0,719
ene-22	10,04	18,12	15,26	12,34	10,28	9,75	9,59	9,49		0,719
feb-22	10,24	19,15	15,67	12,38	10,38	9,83	9,57			0,717
mar-22	10,32	19,43	15,84	12,50	10,46	9,69	9,59			0,739
abr-22	10,12	19,35	15,63	12,43	10,21	9,56	9,45			0,739
may-22	10,01	19,00	15,55	12,23	10,11	9,53	9,42			0,704
jun-22	10,26	19,77	16,00	12,60	10,41	9,85	9,75			0,720

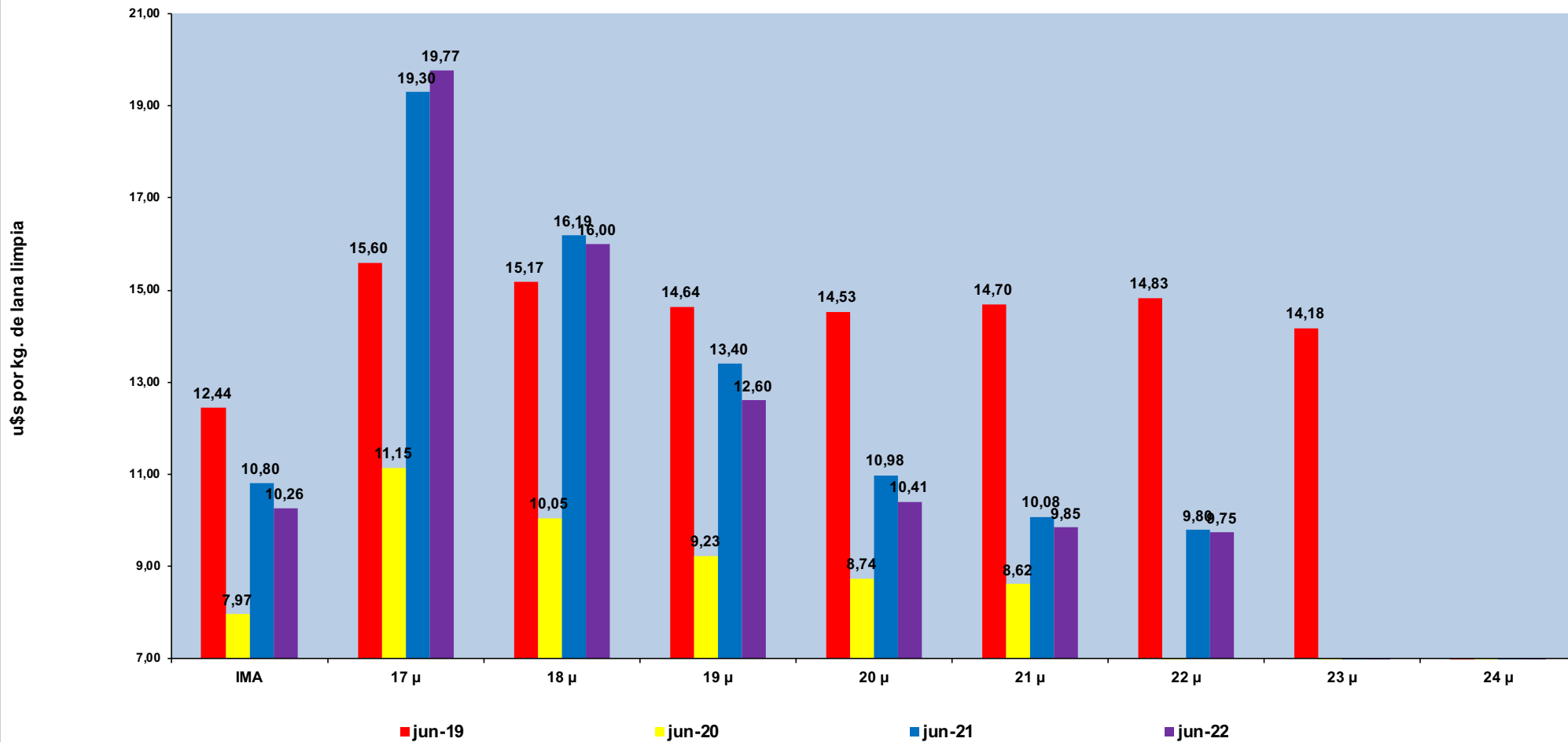


	IMA	17 μ	18 μ	19 μ	20 μ	21 μ	22 μ	23 μ	24 μ	u\$d/A\$
Máximo	10,80	19,77	16,19	13,40	10,98	10,08	9,80	9,49		0,763
Mínimo	9,75	17,37	14,56	11,99	9,78	9,20	8,89	9,49		0,704
Cierre 20/21	10,80	19,30	16,19	13,40	10,98	10,08	9,80			0,763
Apertura 20/21	10,63	18,88	15,87	13,15	10,73	9,89	9,42			0,746
Mes actual	10,26	19,77	16,00	12,60	10,41	9,85	9,75			0,720

Precios promedio Zafras 2018/19 - 2021/22



Precios promedio Junio 2019- 2022



Relación de cambio \$A / u\$d

