



ASOCIACION ARGENTINA
CRIADORES DE MERINO
Miembro de la World Federation
of Merino Breeders

Mercado de Lanas Remates de Australia

Valores de cierre semanal del último año

Gráfico del cierre semanal del último año

Gráfico del promedio mensual del último año

Gráfico del promedio de las últimas 4 zafras

Gráfico del promedio mensual de los últimos 4 años del mes en curso

Gráfico de la relación cambiaria entre dólar americano y dólar australiano del último año

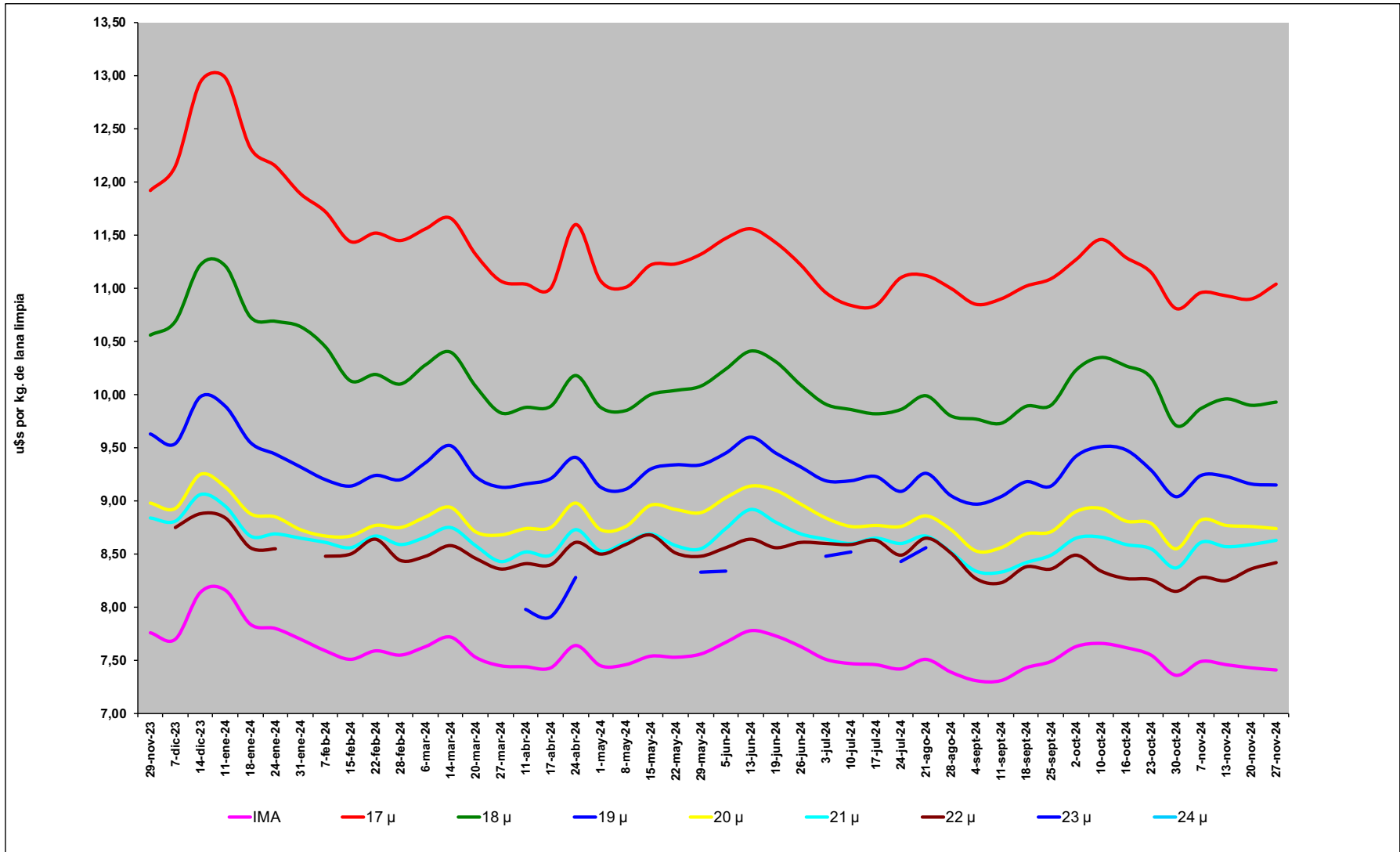
Micrones	20-nov-24	27-nov-24		%
17	10,90	11,04	↑	1,3
18	9,90	9,93	↑	0,3
19	9,16	9,15	↓	-0,1
20	8,76	8,74	↓	-0,2
21	8,59	8,63	↑	0,5
22	8,36	8,42	↑	0,7
23	s/c	8,24		
24	s/c	s/c		
Tipo de cambio \$A/U\$S				
	0,653	0,648	↓	-0,8

Todos los valores son en u\$s vellón kg/limpio

Elaborado en base a información proporcionada por el SUL

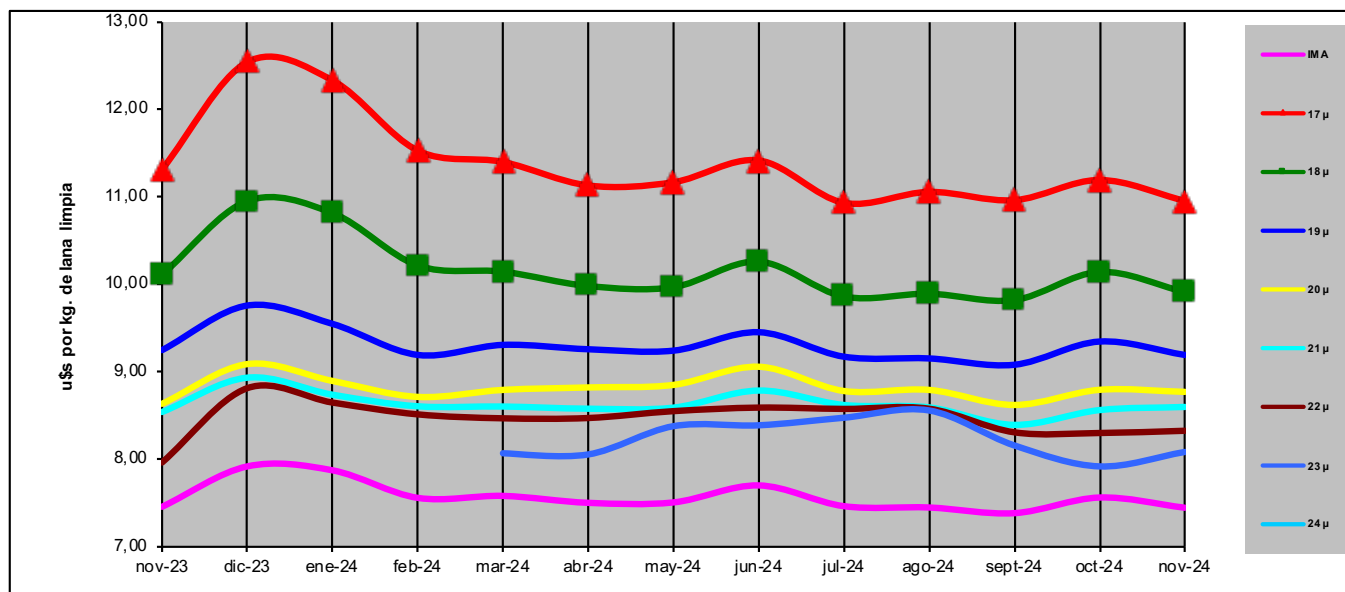
REMATES EN AUSTRALIA										
Fuente Mercado Lanero Sul										
Los precios son en u\$s por kg./limpio										
	IMA	17 μ	18 μ	19 μ	20 μ	21 μ	22 μ	23 μ	24 μ	u\$s
29-nov-23	7,76	11,92	10,56	9,63	8,98	8,84				0,665
7-dic-23	7,70	12,15	10,69	9,54	8,93	8,81	8,75			0,655
14-dic-23	8,14	12,94	11,22	9,98	9,25	9,06	8,88			0,672
11-ene-24	8,16	12,98	11,21	9,89	9,13	8,95	8,84			0,672
18-ene-24	7,84	12,32	10,73	9,55	8,88	8,67	8,56	7,95		0,655
24-ene-24	7,80	12,15	10,69	9,44	8,85	8,69	8,55			0,657
31-ene-24	7,70	11,89	10,64	9,32	8,73	8,65				0,657
7-feb-24	7,59	11,72	10,45	9,20	8,67	8,61	8,48			0,653
15-feb-24	7,51	11,44	10,13	9,14	8,67	8,56	8,50			0,649
22-feb-24	7,59	11,52	10,19	9,24	8,77	8,67	8,64			0,656
28-feb-24	7,55	11,45	10,10	9,20	8,75	8,59	8,44			0,652
6-mar-24	7,63	11,56	10,28	9,36	8,85	8,66	8,48			0,651
14-mar-24	7,72	11,66	10,40	9,52	8,94	8,75	8,58			0,662
20-mar-24	7,53	11,32	10,08	9,23	8,71	8,58	8,46	8,07		0,654
27-mar-24	7,45	11,07	9,83	9,13	8,68	8,43	8,36			0,652
11-abr-24	7,44	11,04	9,88	9,16	8,74	8,52	8,41	7,98		0,652
17-abr-24	7,43	11,00	9,89	9,21	8,75	8,49	8,40	7,91		0,642
24-abr-24	7,64	11,60	10,18	9,41	8,98	8,73	8,61	8,28		0,652
1-may-24	7,45	11,07	9,88	9,13	8,73	8,53	8,50			0,647
8-may-24	7,46	11,01	9,85	9,11	8,76	8,61	8,59			0,658
15-may-24	7,54	11,22	10,00	9,30	8,96	8,69	8,68	8,43		0,665
22-may-24	7,53	11,23	10,04	9,34	8,92	8,58	8,51			0,667
29-may-24	7,56	11,32	10,08	9,34	8,89	8,55	8,48	8,33		0,665
5-jun-24	7,67	11,47	10,24	9,45	9,03	8,74	8,56	8,34		0,666
13-jun-24	7,78	11,56	10,41	9,60	9,14	8,92	8,64			0,665
19-jun-24	7,73	11,43	10,31	9,45	9,10	8,80	8,56	8,44	7,14	0,666
26-jun-24	7,63	11,22	10,09	9,32	8,97	8,69	8,61			0,668
3-jul-24	7,51	10,96	9,91	9,19	8,84	8,64	8,60	8,48		0,668
10-jul-24	7,47	10,84	9,86	9,19	8,76	8,60	8,59	8,52		0,674
17-jul-24	7,46	10,84	9,82	9,23	8,77	8,65	8,63			0,674
24-jul-24	7,42	11,10	9,86	9,09	8,76	8,60	8,49	8,43		0,660
21-ago-24	7,51	11,12	9,99	9,26	8,86	8,67	8,65	8,56	7,08	0,675
28-ago-24	7,39	11,00	9,80	9,05	8,73	8,52	8,51			0,680
4-sept-24	7,31	10,85	9,77	8,97	8,53	8,34	8,27			0,670
11-sept-24	7,31	10,90	9,73	9,04	8,56	8,33	8,23			0,665
18-sept-24	7,43	11,02	9,89	9,18	8,69	8,42	8,38			0,677
25-sept-24	7,49	11,09	9,90	9,14	8,71	8,49	8,36	8,16		0,689
2-oct-24	7,63	11,27	10,23	9,42	8,90	8,65	8,49			0,691
10-oct-24	7,66	11,46	10,35	9,51	8,93	8,66	8,34			0,673
16-oct-24	7,62	11,29	10,27	9,48	8,81	8,59	8,27	7,92		0,669
23-oct-24	7,55	11,15	10,16	9,29	8,79	8,55	8,26			0,668
30-oct-24	7,36	10,81	9,71	9,04	8,55	8,37	8,15			0,654
7-nov-24	7,49	10,96	9,87	9,24	8,82	8,61	8,28			0,662
13-nov-24	7,46	10,93	9,96	9,23	8,77	8,57	8,25	7,93		0,654
20-nov-24	7,43	10,90	9,90	9,16	8,76	8,59	8,36			0,653
27-nov-24	7,41	11,04	9,93	9,15	8,74	8,63	8,42	8,24		0,648

Remates en Australia
Evolución Semanal
u\$s por kg. limpio



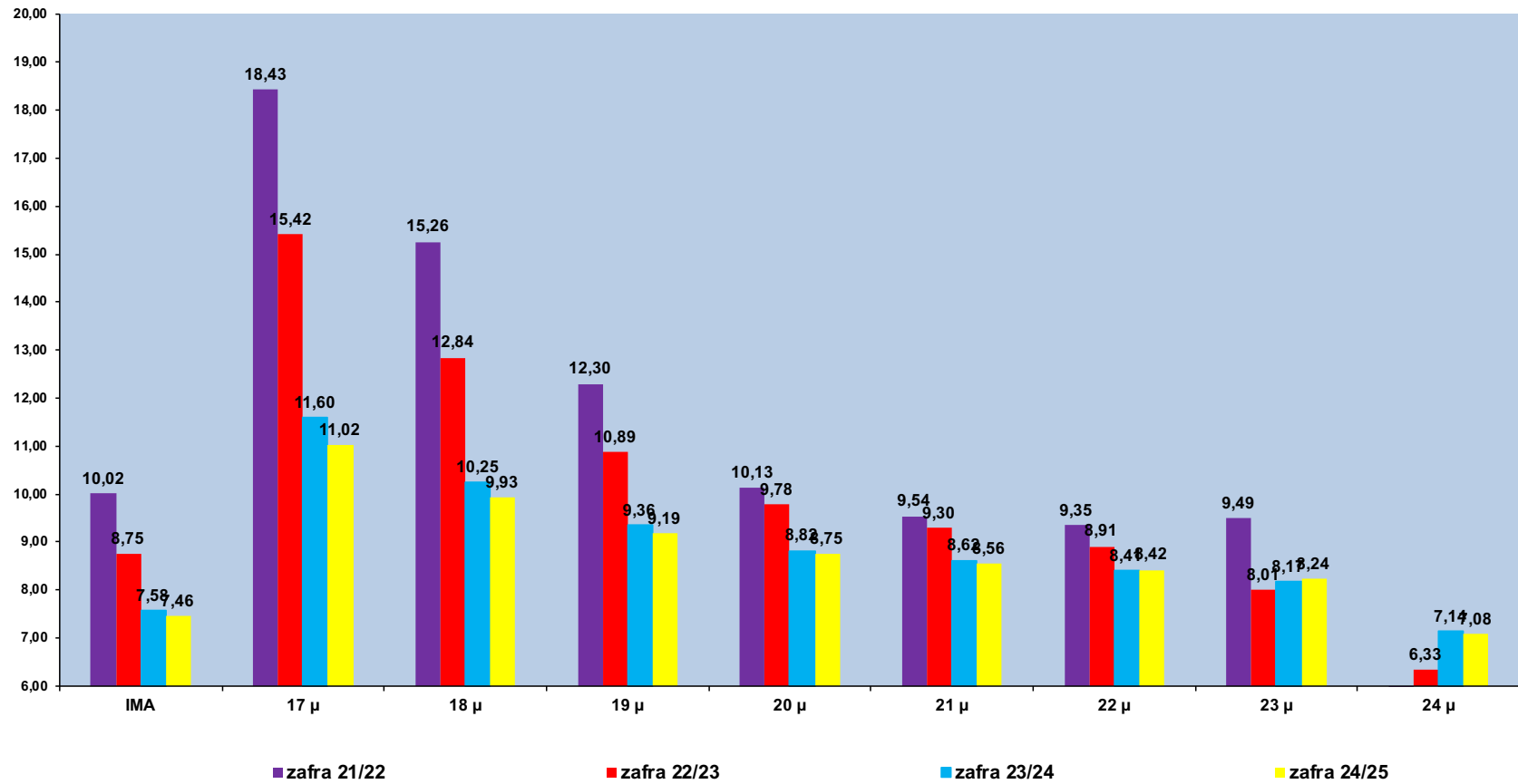
Remates en Australia u\$s por kg. limpio

	IMA	17 μ	18 μ	19 μ	20 μ	21 μ	22 μ	23 μ	24 μ	u\$d/A\$
nov-23	7,46	11,32	10,11	9,25	8,64	8,54	7,97			0,649
dic-23	7,92	12,55	10,96	9,76	9,09	8,94	8,82			0,664
ene-24	7,88	12,34	10,82	9,55	8,90	8,74	8,65	7,95		0,660
feb-24	7,56	11,53	10,22	9,20	8,72	8,61	8,52			0,653
mar-24	7,58	11,40	10,15	9,31	8,80	8,61	8,47	8,07		0,655
abr-24	7,50	11,13	9,98	9,26	8,82	8,58	8,47	8,06		0,649
may-24	7,51	11,17	9,97	9,24	8,85	8,59	8,55	8,38		0,660
jun-24	7,70	11,42	10,26	9,46	9,06	8,79	8,59	8,39	7,14	0,666
jul-24	7,47	10,94	9,86	9,18	8,78	8,62	8,58	8,48		0,669
ago-24	7,45	11,06	9,90	9,16	8,80	8,60	8,58	8,56	7,08	0,678
sept-24	7,39	10,97	9,82	9,08	8,62	8,40	8,31	8,16		0,675
oct-24	7,56	11,20	10,14	9,35	8,80	8,56	8,30	7,92		0,671
nov-24	7,45	10,96	9,92	9,20	8,77	8,60	8,33	8,09		0,654

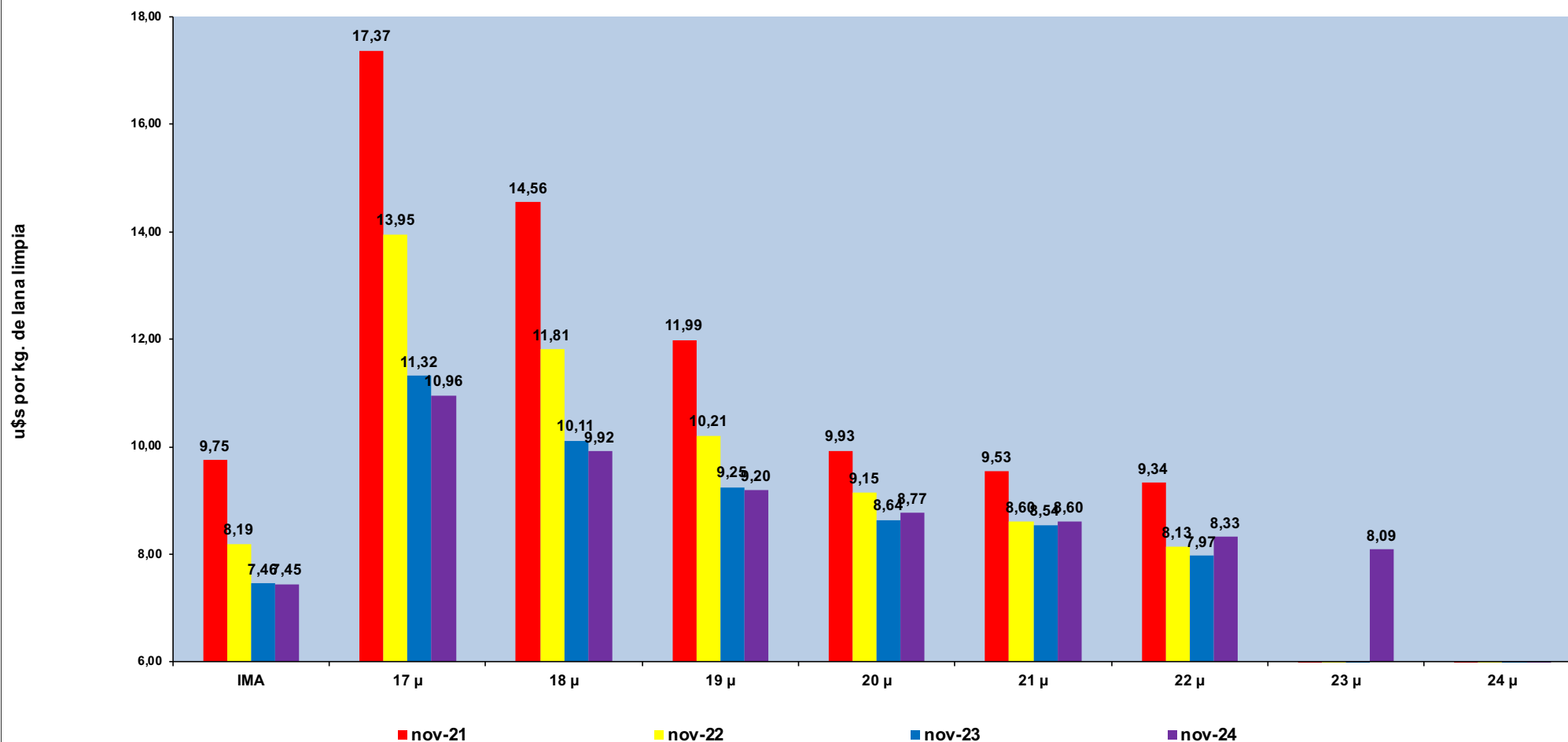


	IMA	17 μ	18 μ	19 μ	20 μ	21 μ	22 μ	23 μ	24 μ	u\$d/A\$
Máximo	7,92	12,55	10,96	9,76	9,09	8,94	8,82			0,678
Mínimo	7,39	10,94	9,82	9,08	8,62	8,40	7,97			0,649
Cierre 23/24	7,70	11,42	10,26	9,46	9,06	8,79	8,59	8,39	7,14	0,666
Apertura 24/25	7,47	10,94	9,86	9,18	8,78	8,62	8,58	8,48		0,669
Mes actual	7,45	10,96	9,92	9,20	8,77	8,60	8,33	8,09		0,654

Precios promedio Zafra 2021/22 - 2024/25



Precios promedio Noviembre 2021- 2024



Relación de cambio \$A / u\$d

