



ASOCIACION ARGENTINA  
CRIADORES DE MERINO  
Miembro de la World Federation  
of Merino Breeders

## Mercado de Lanas Remates de Australia

Valores de cierre semanal del último año

Gráfico del cierre semanal del último año

Gráfico del promedio mensual del último año

Gráfico del promedio de las últimas 4 zafras

Gráfico del promedio mensual de los últimos 4 años del mes en curso

Gráfico de la relación cambiaria entre dólar americano y dólar australiano del último año

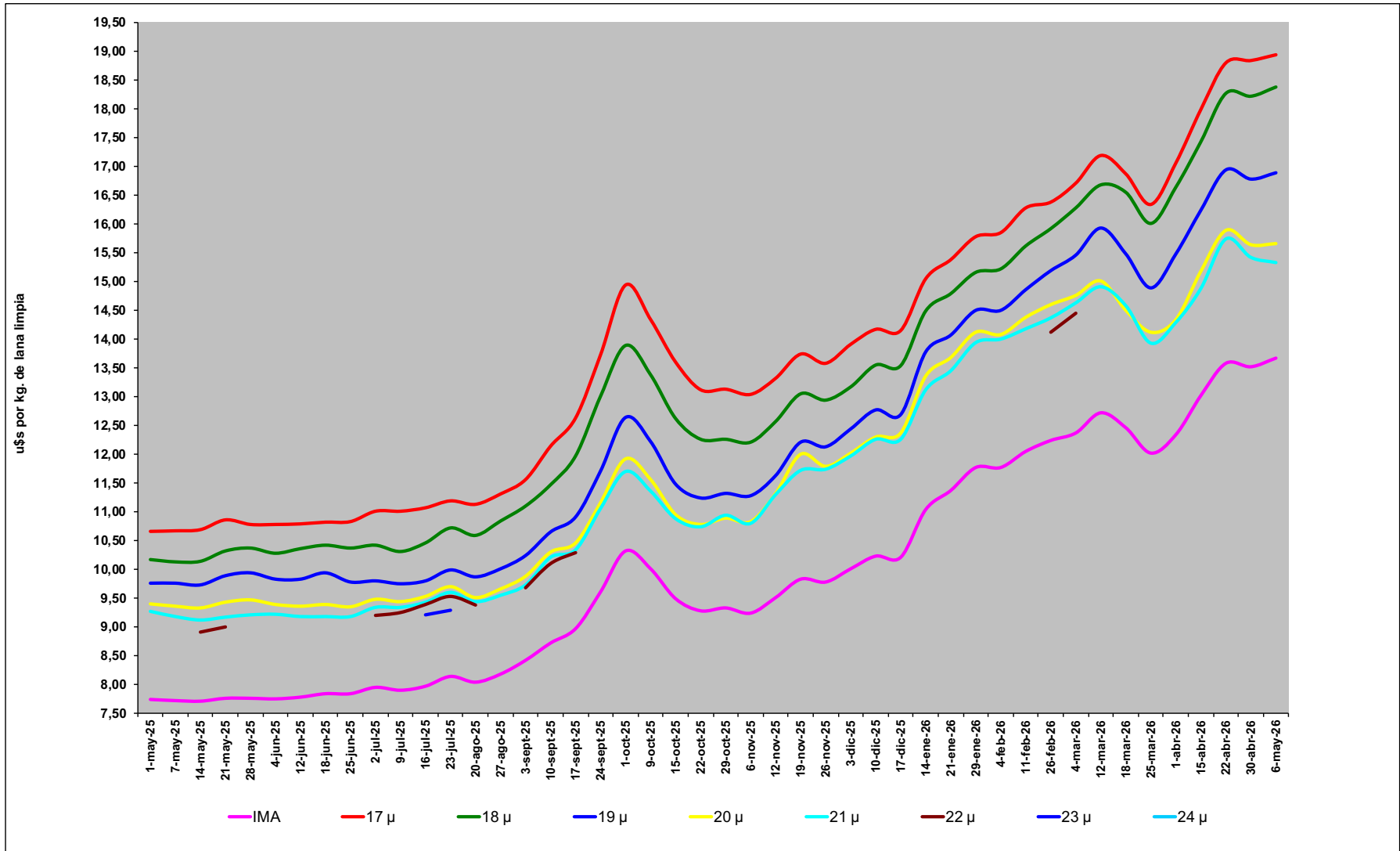
Micrones	30-abr-26	6-may-26		%
17	18,84	18,94	↑	0,5
18	18,22	18,38	↑	0,9
19	16,78	16,89	↑	0,7
20	15,64	15,66	↑	0,1
21	15,42	15,33	↓	-0,6
22	s/c	s/c		
23	s/c	s/c		
24	s/c	s/c		
<b>Tipo de cambio \$A/U\$S</b>				
	<b>0,713</b>	<b>0,725</b>	↑	<b>1,7</b>

**Todos los valores son en u\$s vellón kg/limpio**

Elaborado en base a información proporcionada por el SUL

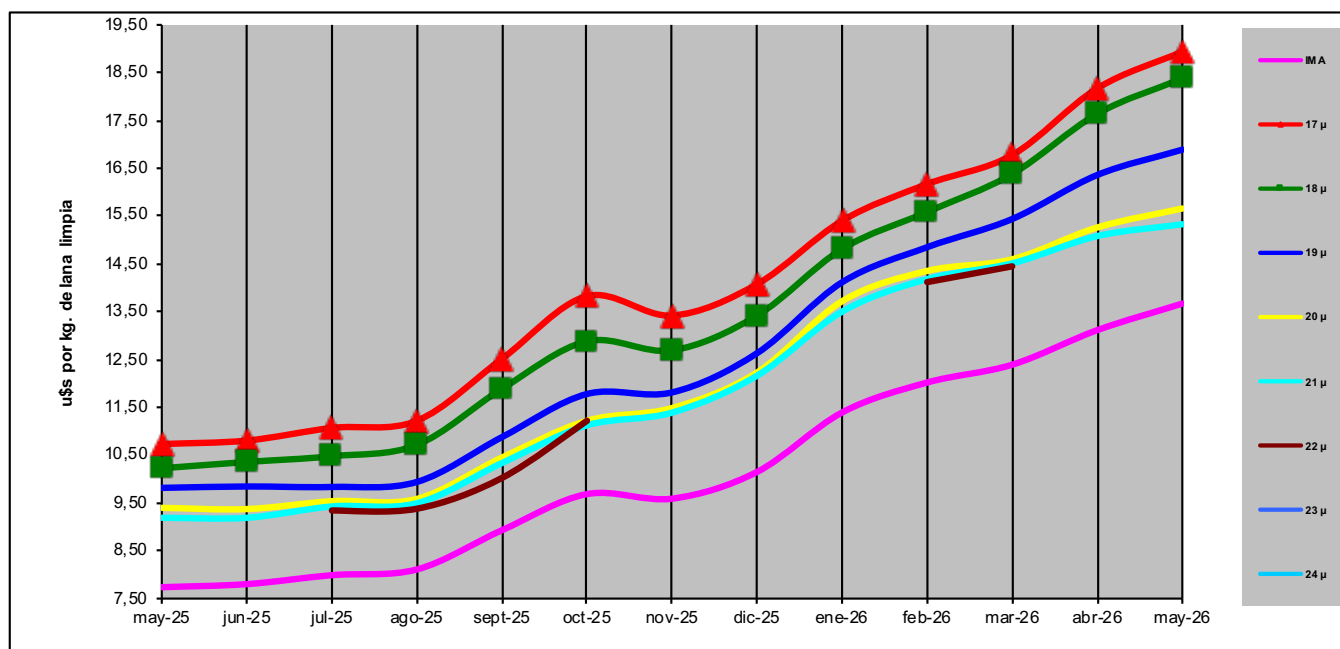
<b>REMATES EN AUSTRALIA</b>										
<b>Fuente Mercado Lanero Sul</b>										
<b>Los precios son en u\$s por kg./limpio</b>										
	IMA	17 μ	18 μ	19 μ	20 μ	21 μ	22 μ	23 μ	24 μ	u\$s
1-may-25	7,74	10,66	10,17	9,76	9,40	9,27	9,28	9,31		0,640
7-may-25	7,72	10,67	10,13	9,76	9,36	9,18				0,648
14-may-25	7,71	10,69	10,14	9,73	9,33	9,12	8,91	8,88		0,648
21-may-25	7,76	10,86	10,32	9,89	9,43	9,17	9,00			0,645
28-may-25	7,76	10,78	10,37	9,94	9,47	9,21				0,645
4-jun-25	7,75	10,78	10,28	9,83	9,39	9,22				0,646
12-jun-25	7,78	10,79	10,36	9,83	9,36	9,18				0,650
18-jun-25	7,84	10,82	10,42	9,94	9,39	9,18				0,649
25-jun-25	7,84	10,83	10,37	9,78	9,35	9,18				0,650
2-jul-25	7,95	11,01	10,42	9,80	9,48	9,34	9,20			0,658
9-jul-25	7,90	11,01	10,31	9,75	9,44	9,34	9,25			0,652
16-jul-25	7,97	11,07	10,46	9,80	9,53	9,43	9,39	9,21		0,653
23-jul-25	8,14	11,19	10,72	9,99	9,70	9,60	9,53	9,29		0,657
20-ago-25	8,04	11,13	10,59	9,87	9,51	9,44	9,38			0,645
27-ago-25	8,18	11,31	10,84	10,01	9,66	9,55				0,649
3-sept-25	8,42	11,56	11,10	10,24	9,88	9,73	9,68	9,60		0,652
10-sept-25	8,72	12,14	11,47	10,65	10,30	10,21	10,10			0,661
17-sept-25	8,97	12,63	11,97	10,91	10,46	10,34	10,29	10,22		0,668
24-sept-25	9,61	13,73	13,01	11,71	11,16	11,06				0,662
1-oct-25	10,32	14,94	13,89	12,64	11,92	11,70				0,659
9-oct-25	10,01	14,34	13,38	12,22	11,56	11,36	11,22			0,660
15-oct-25	9,49	13,60	12,62	11,48	10,95	10,88				0,652
22-oct-25	9,28	13,12	12,26	11,24	10,78	10,74				0,650
29-oct-25	9,33	13,13	12,26	11,32	10,89	10,94				0,660
6-nov-25	9,24	13,04	12,21	11,28	10,83	10,80				0,651
12-nov-25	9,51	13,32	12,57	11,63	11,32	11,30				0,652
19-nov-25	9,83	13,74	13,05	12,21	12,00	11,72				0,649
26-nov-25	9,78	13,58	12,94	12,13	11,79	11,74				0,650
3-dic-25	10,01	13,91	13,17	12,44	12,02	11,97				0,658
10-dic-25	10,23	14,17	13,55	12,77	12,30	12,26				0,664
17-dic-25	10,21	14,15	13,54	12,69	12,37	12,26				0,663
14-ene-26	11,04	15,05	14,49	13,78	13,36	13,12				0,670
21-ene-26	11,37	15,38	14,79	14,07	13,68	13,45				0,673
29-ene-26	11,77	15,78	15,16	14,50	14,12	13,94				0,707
4-feb-26	11,77	15,85	15,22	14,50	14,08	14,00				0,702
11-feb-26	12,05	16,28	15,62	14,86	14,38	14,18				0,712
26-feb-26	12,24	16,38	15,92	15,19	14,60	14,37	14,12			0,713
4-mar-26	12,37	16,71	16,28	15,46	14,76	14,63	14,45			0,700
12-mar-26	12,72	17,19	16,68	15,93	15,01	14,91				0,714
18-mar-26	12,46	16,87	16,55	15,48	14,50	14,58				0,712
25-mar-26	12,02	16,34	16,01	14,89	14,12	13,93				0,698
1-abr-26	12,34	17,06	16,64	15,48	14,34	14,29				0,691
15-abr-26	13,02	17,99	17,43	16,24	15,18	14,88				0,713
22-abr-26	13,58	18,80	18,27	16,94	15,89	15,74				0,717
30-abr-26	13,52	18,84	18,22	16,78	15,64	15,42				0,713
6-may-26	13,67	18,94	18,38	16,89	15,66	15,33				0,725

**Remates en Australia**  
**Evolución Semanal**  
**u\$s por kg. limpio**



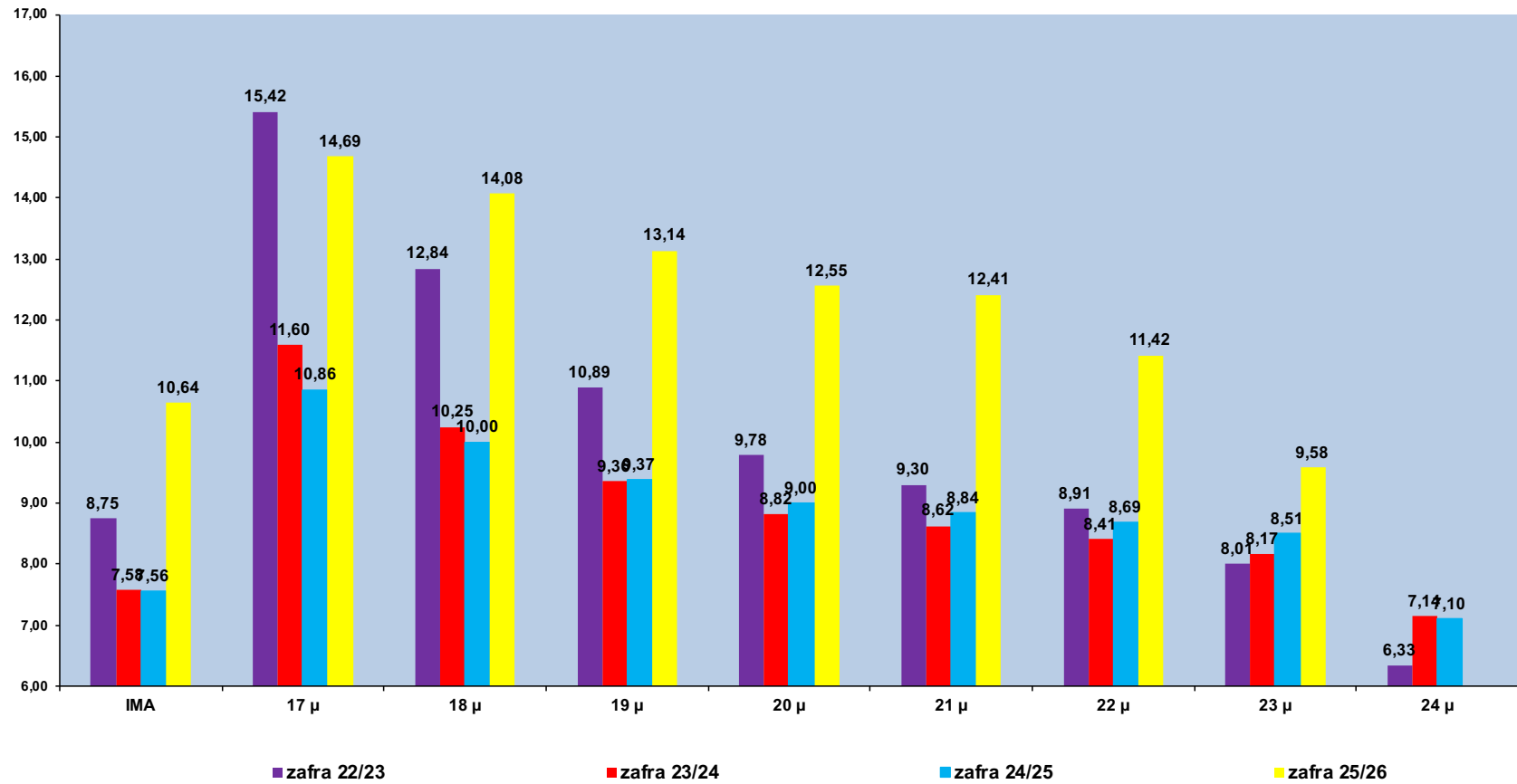
**Remates en Australia**  
**u\$s por kg. limpio**

	IMA	17 μ	18 μ	19 μ	20 μ	21 μ	22 μ	23 μ	24 μ	u\$/A\$
may-25	7,74	10,73	10,23	9,82	9,40	9,19	9,06	9,10		0,645
jun-25	7,80	10,81	10,36	9,85	9,37	9,19				0,649
jul-25	7,99	11,07	10,48	9,84	9,54	9,43	9,34	9,25		0,655
ago-25	8,11	11,22	10,72	9,94	9,59	9,50	9,38			0,647
sept-25	8,93	12,52	11,89	10,88	10,45	10,34	10,02	9,91		0,661
oct-25	9,69	13,83	12,88	11,78	11,22	11,12	11,22			0,656
nov-25	9,59	13,42	12,69	11,81	11,49	11,39				0,651
dic-25	10,15	14,08	13,42	12,63	12,23	12,16				0,662
ene-26	11,39	15,40	14,81	14,12	13,72	13,50				0,683
feb-26	12,02	16,17	15,59	14,85	14,35	14,18	14,12			0,709
mar-26	12,39	16,78	16,38	15,44	14,60	14,51	14,45			0,706
abr-26	13,12	18,17	17,64	16,36	15,26	15,08				0,709
may-26	13,67	18,94	18,38	16,89	15,66	15,33				0,725

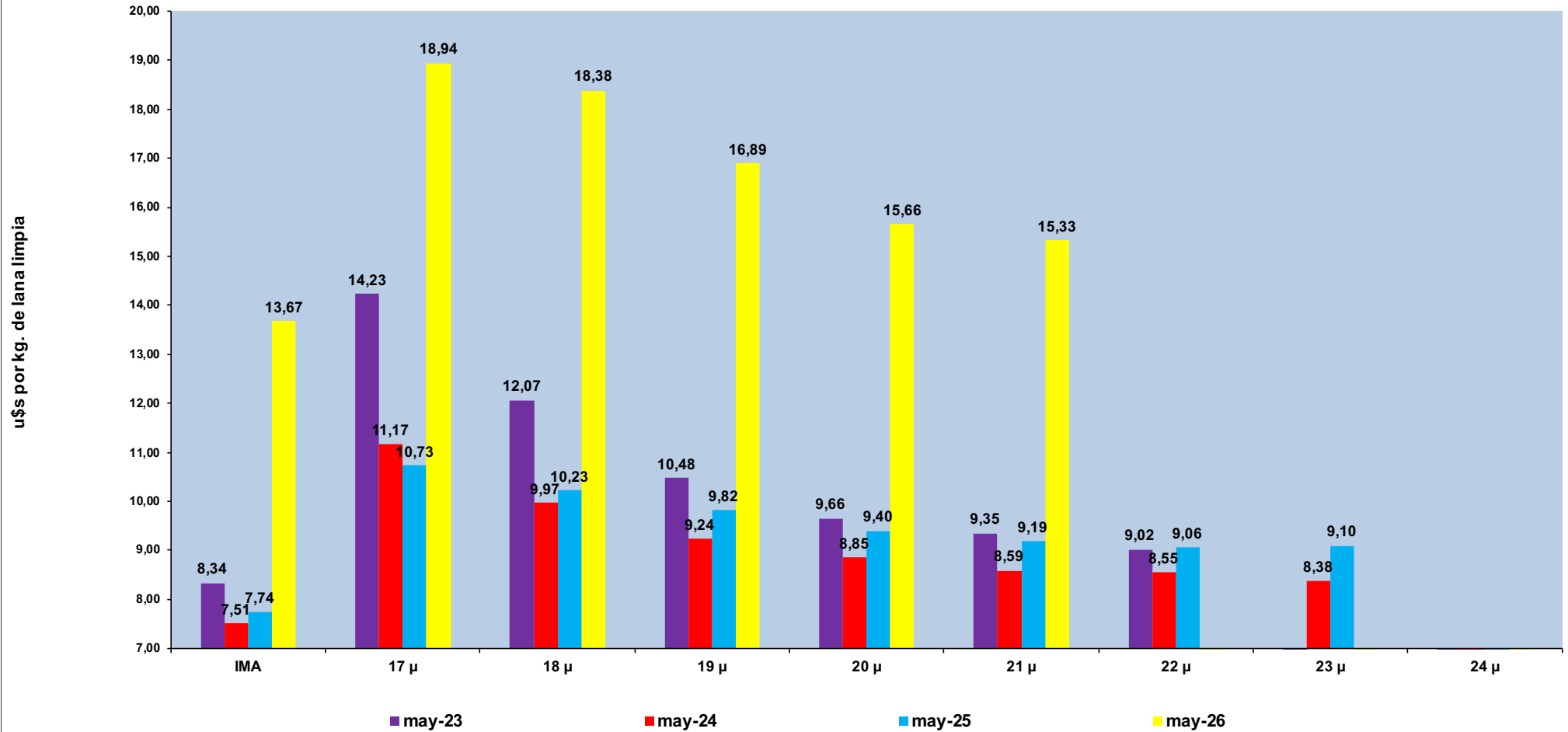


	IMA	17 μ	18 μ	19 μ	20 μ	21 μ	22 μ	23 μ	24 μ	u\$/A\$
<b>Máximo</b>	<b>13,67</b>	<b>18,94</b>	<b>18,38</b>	<b>16,89</b>	<b>15,66</b>	<b>15,33</b>	<b>14,45</b>	<b>9,91</b>		<b>0,725</b>
<b>Mínimo</b>	<b>7,74</b>	<b>10,81</b>	<b>10,36</b>	<b>9,85</b>	<b>9,37</b>	<b>9,19</b>	<b>9,06</b>	<b>9,10</b>		<b>0,645</b>
<b>Cierre 24/25</b>	<b>7,80</b>	<b>10,81</b>	<b>10,36</b>	<b>9,85</b>	<b>9,37</b>	<b>9,19</b>				<b>0,649</b>
<b>Apertura 25/26</b>	<b>7,99</b>	<b>11,07</b>	<b>10,48</b>	<b>9,84</b>	<b>9,54</b>	<b>9,43</b>	<b>9,34</b>			<b>0,655</b>
<b>Mes actual</b>	<b>13,67</b>	<b>18,94</b>	<b>18,38</b>	<b>16,89</b>	<b>15,66</b>	<b>15,33</b>				<b>0,725</b>

Precios promedio Zafras 2022/23 - 2025/26



Precios promedio mayo 2023- 2026



Relación de cambio \$A / u\$d

