



Mercado de Lanas Remates de Australia

Valores de cierre semanal del último año

Gráfico del cierre semanal del último año

Gráfico del promedio mensual del último año

Gráfico del promedio de las últimas 4 zafras

Gráfico del promedio mensual de los últimos 4 años del mes en curso

Gráfico de la relación cambiaria entre dólar americano y dólar australiano del último año

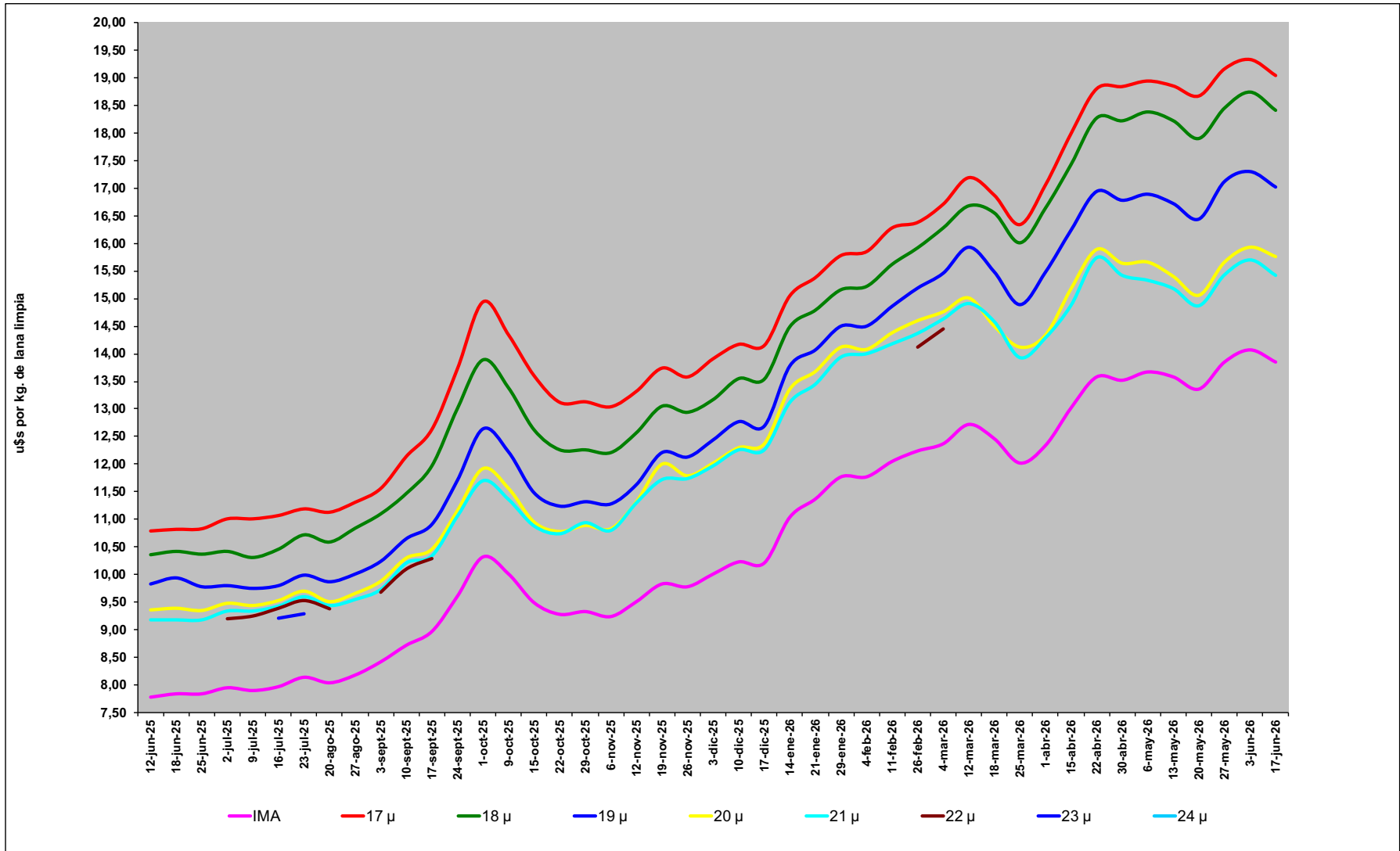
| Micrones | 3-jun-26 | 17-jun-26 | | % |
|--------------------------------|--------------|--------------|----------|-------------|
| 17 | 19,33 | 19,04 | ↓ | -1,5 |
| 18 | 18,74 | 18,41 | ↓ | -1,8 |
| 19 | 17,30 | 17,02 | ↓ | -1,6 |
| 20 | 15,93 | 15,76 | ↓ | -1,1 |
| 21 | 15,70 | 15,42 | ↓ | -1,8 |
| 22 | s/c | s/c | | |
| 23 | s/c | s/c | | |
| 24 | s/c | s/c | | |
| Tipo de cambio \$A/U\$S | 0,717 | 0,700 | ↓ | -2,4 |

Todos los valores son en u\$s vellón kg/limpio

Elaborado en base a información proporcionada por el SUL

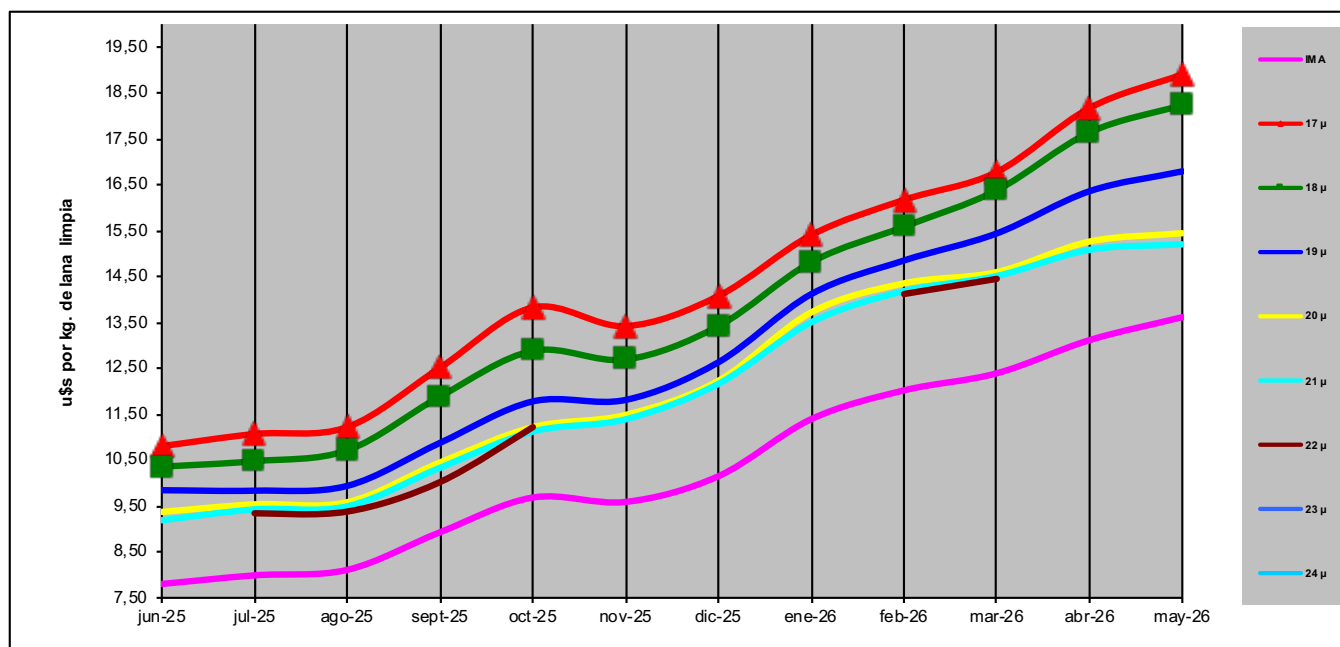
| REMATES EN AUSTRALIA | | | | | | | | | | |
|-----------------------------------------------|-------|-------|-------|-------|-------|-------|-------|-------|------|-------|
| Fuente Mercado Lanero Sul | | | | | | | | | | |
| Los precios son en u\$s por kg./limpio | | | | | | | | | | |
| | | | | | | | | | | |
| | IMA | 17 µ | 18 µ | 19 µ | 20 µ | 21 µ | 22 µ | 23 µ | 24 µ | u\$s |
| 12-jun-25 | 7,78 | 10,79 | 10,36 | 9,83 | 9,36 | 9,18 | | | | 0,650 |
| 18-jun-25 | 7,84 | 10,82 | 10,42 | 9,94 | 9,39 | 9,18 | | | | 0,649 |
| 25-jun-25 | 7,84 | 10,83 | 10,37 | 9,78 | 9,35 | 9,18 | | | | 0,650 |
| 2-jul-25 | 7,95 | 11,01 | 10,42 | 9,80 | 9,48 | 9,34 | 9,20 | | | 0,658 |
| 9-jul-25 | 7,90 | 11,01 | 10,31 | 9,75 | 9,44 | 9,34 | 9,25 | | | 0,652 |
| 16-jul-25 | 7,97 | 11,07 | 10,46 | 9,80 | 9,53 | 9,43 | 9,39 | 9,21 | | 0,653 |
| 23-jul-25 | 8,14 | 11,19 | 10,72 | 9,99 | 9,70 | 9,60 | 9,53 | 9,29 | | 0,657 |
| 20-ago-25 | 8,04 | 11,13 | 10,59 | 9,87 | 9,51 | 9,44 | 9,38 | | | 0,645 |
| 27-ago-25 | 8,18 | 11,31 | 10,84 | 10,01 | 9,66 | 9,55 | | | | 0,649 |
| 3-sept-25 | 8,42 | 11,56 | 11,10 | 10,24 | 9,88 | 9,73 | 9,68 | 9,60 | | 0,652 |
| 10-sept-25 | 8,72 | 12,14 | 11,47 | 10,65 | 10,30 | 10,21 | 10,10 | | | 0,661 |
| 17-sept-25 | 8,97 | 12,63 | 11,97 | 10,91 | 10,46 | 10,34 | 10,29 | 10,22 | | 0,668 |
| 24-sept-25 | 9,61 | 13,73 | 13,01 | 11,71 | 11,16 | 11,06 | | | | 0,662 |
| 1-oct-25 | 10,32 | 14,94 | 13,89 | 12,64 | 11,92 | 11,70 | | | | 0,659 |
| 9-oct-25 | 10,01 | 14,34 | 13,38 | 12,22 | 11,56 | 11,36 | 11,22 | | | 0,660 |
| 15-oct-25 | 9,49 | 13,60 | 12,62 | 11,48 | 10,95 | 10,88 | | | | 0,652 |
| 22-oct-25 | 9,28 | 13,12 | 12,26 | 11,24 | 10,78 | 10,74 | | | | 0,650 |
| 29-oct-25 | 9,33 | 13,13 | 12,26 | 11,32 | 10,89 | 10,94 | | | | 0,660 |
| 6-nov-25 | 9,24 | 13,04 | 12,21 | 11,28 | 10,83 | 10,80 | | | | 0,651 |
| 12-nov-25 | 9,51 | 13,32 | 12,57 | 11,63 | 11,32 | 11,30 | | | | 0,652 |
| 19-nov-25 | 9,83 | 13,74 | 13,05 | 12,21 | 12,00 | 11,72 | | | | 0,649 |
| 26-nov-25 | 9,78 | 13,58 | 12,94 | 12,13 | 11,79 | 11,74 | | | | 0,650 |
| 3-dic-25 | 10,01 | 13,91 | 13,17 | 12,44 | 12,02 | 11,97 | | | | 0,658 |
| 10-dic-25 | 10,23 | 14,17 | 13,55 | 12,77 | 12,30 | 12,26 | | | | 0,664 |
| 17-dic-25 | 10,21 | 14,15 | 13,54 | 12,69 | 12,37 | 12,26 | | | | 0,663 |
| 14-ene-26 | 11,04 | 15,05 | 14,49 | 13,78 | 13,36 | 13,12 | | | | 0,670 |
| 21-ene-26 | 11,37 | 15,38 | 14,79 | 14,07 | 13,68 | 13,45 | | | | 0,673 |
| 29-ene-26 | 11,77 | 15,78 | 15,16 | 14,50 | 14,12 | 13,94 | | | | 0,707 |
| 4-feb-26 | 11,77 | 15,85 | 15,22 | 14,50 | 14,08 | 14,00 | | | | 0,702 |
| 11-feb-26 | 12,05 | 16,28 | 15,62 | 14,86 | 14,38 | 14,18 | | | | 0,712 |
| 26-feb-26 | 12,24 | 16,38 | 15,92 | 15,19 | 14,60 | 14,37 | 14,12 | | | 0,713 |
| 4-mar-26 | 12,37 | 16,71 | 16,28 | 15,46 | 14,76 | 14,63 | 14,45 | | | 0,700 |
| 12-mar-26 | 12,72 | 17,19 | 16,68 | 15,93 | 15,01 | 14,91 | | | | 0,714 |
| 18-mar-26 | 12,46 | 16,87 | 16,55 | 15,48 | 14,50 | 14,58 | | | | 0,712 |
| 25-mar-26 | 12,02 | 16,34 | 16,01 | 14,89 | 14,12 | 13,93 | | | | 0,698 |
| 1-abr-26 | 12,34 | 17,06 | 16,64 | 15,48 | 14,34 | 14,29 | | | | 0,691 |
| 15-abr-26 | 13,02 | 17,99 | 17,43 | 16,24 | 15,18 | 14,88 | | | | 0,713 |
| 22-abr-26 | 13,58 | 18,80 | 18,27 | 16,94 | 15,89 | 15,74 | | | | 0,717 |
| 30-abr-26 | 13,52 | 18,84 | 18,22 | 16,78 | 15,64 | 15,42 | | | | 0,713 |
| 6-may-26 | 13,67 | 18,94 | 18,38 | 16,89 | 15,66 | 15,33 | | | | 0,725 |
| 13-may-26 | 13,58 | 18,85 | 18,22 | 16,72 | 15,40 | 15,18 | | | | 0,724 |
| 20-may-26 | 13,36 | 18,67 | 17,90 | 16,44 | 15,06 | 14,87 | 14,70 | | | 0,711 |
| 27-may-26 | 13,85 | 19,16 | 18,45 | 17,12 | 15,66 | 15,43 | | | | 0,716 |
| 3-jun-26 | 14,07 | 19,33 | 18,74 | 17,30 | 15,93 | 15,70 | | | | 0,717 |
| 17-jun-26 | 13,85 | 19,04 | 18,41 | 17,02 | 15,76 | 15,42 | | | | 0,700 |

Remates en Australia
Evolución Semanal
u\$s por kg. limpio



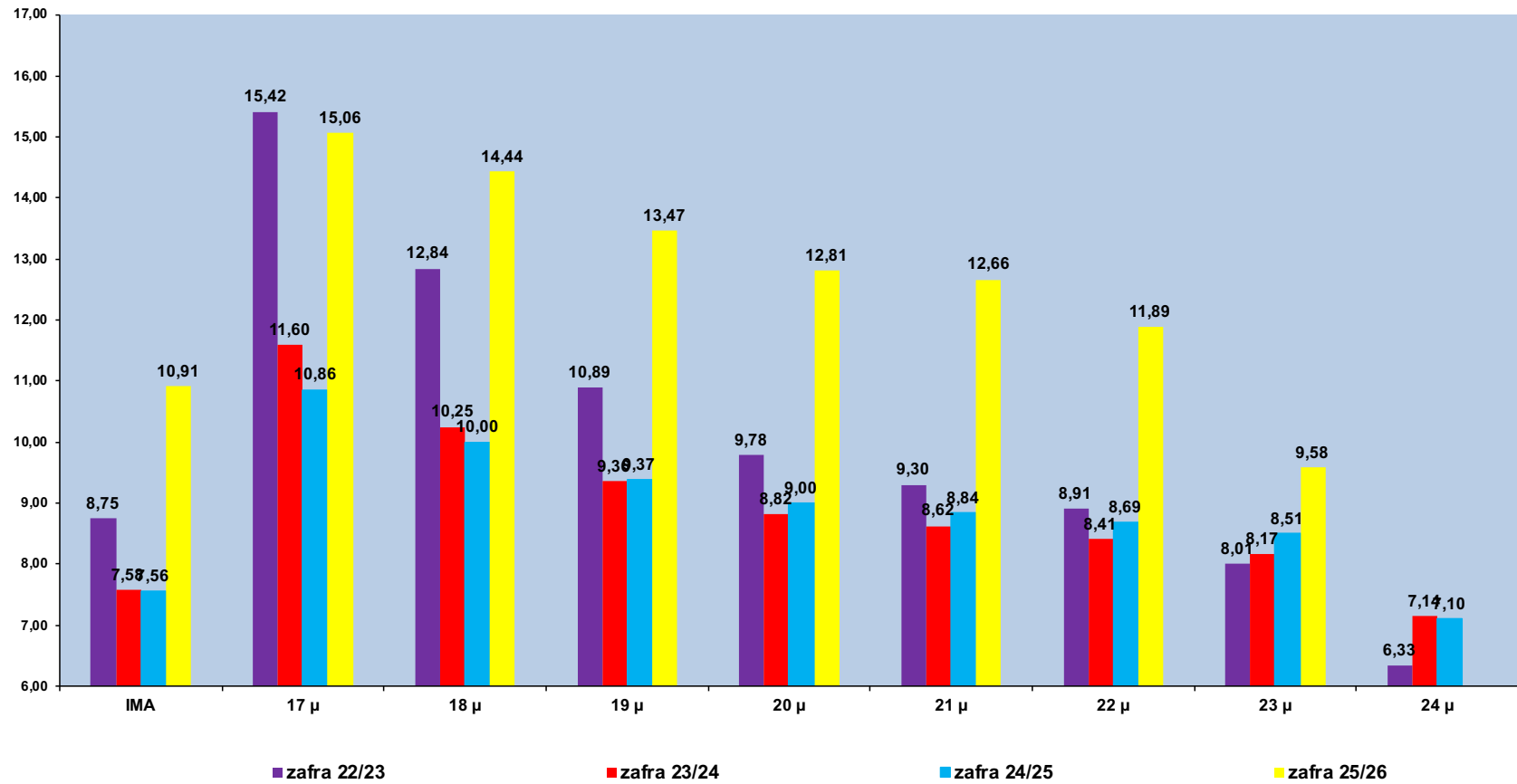
Remates en Australia
u\$s por kg. limpio

| | IMA | 17 μ | 18 μ | 19 μ | 20 μ | 21 μ | 22 μ | 23 μ | 24 μ | u\$d/A\$ |
|---------|-------|-------|-------|-------|-------|-------|-------|------|------|----------|
| jun-25 | 7,80 | 10,81 | 10,36 | 9,85 | 9,37 | 9,19 | | | | 0,649 |
| jul-25 | 7,99 | 11,07 | 10,48 | 9,84 | 9,54 | 9,43 | 9,34 | 9,25 | | 0,655 |
| ago-25 | 8,11 | 11,22 | 10,72 | 9,94 | 9,59 | 9,50 | 9,38 | | | 0,647 |
| sept-25 | 8,93 | 12,52 | 11,89 | 10,88 | 10,45 | 10,34 | 10,02 | 9,91 | | 0,661 |
| oct-25 | 9,69 | 13,83 | 12,88 | 11,78 | 11,22 | 11,12 | 11,22 | | | 0,656 |
| nov-25 | 9,59 | 13,42 | 12,69 | 11,81 | 11,49 | 11,39 | | | | 0,651 |
| dic-25 | 10,15 | 14,08 | 13,42 | 12,63 | 12,23 | 12,16 | | | | 0,662 |
| ene-26 | 11,39 | 15,40 | 14,81 | 14,12 | 13,72 | 13,50 | | | | 0,683 |
| feb-26 | 12,02 | 16,17 | 15,59 | 14,85 | 14,35 | 14,18 | 14,12 | | | 0,709 |
| mar-26 | 12,39 | 16,78 | 16,38 | 15,44 | 14,60 | 14,51 | 14,45 | | | 0,706 |
| abr-26 | 13,12 | 18,17 | 17,64 | 16,36 | 15,26 | 15,08 | | | | 0,709 |
| may-26 | 13,62 | 18,91 | 18,24 | 16,79 | 15,45 | 15,20 | 14,70 | | | 0,719 |
| jun-26 | 13,96 | 19,19 | 18,58 | 17,16 | 15,85 | 15,56 | | | | 0,709 |

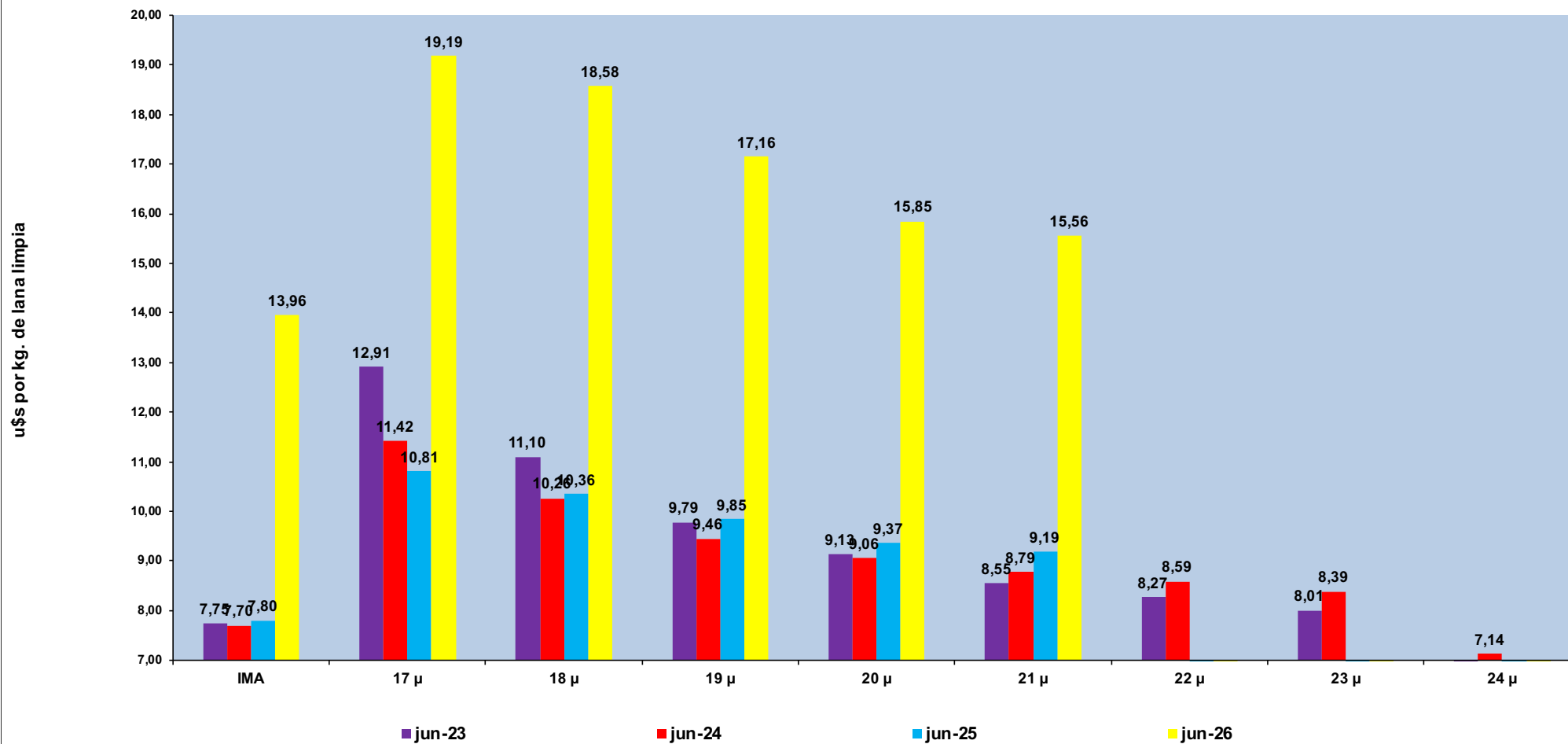


| | IMA | 17 μ | 18 μ | 19 μ | 20 μ | 21 μ | 22 μ | 23 μ | 24 μ | u\$d/A\$ |
|-----------------------|-------|-------|-------|-------|-------|-------|-------|------|------|----------|
| Máximo | 13,96 | 19,19 | 18,58 | 17,16 | 15,85 | 15,56 | 14,70 | 9,91 | | 0,719 |
| Mínimo | 7,80 | 10,81 | 10,36 | 9,84 | 9,37 | 9,19 | 9,34 | 9,25 | | 0,647 |
| Cierre 24/25 | 7,80 | 10,81 | 10,36 | 9,85 | 9,37 | 9,19 | | | | 0,649 |
| Apertura 25/26 | 7,99 | 11,07 | 10,48 | 9,84 | 9,54 | 9,43 | 9,34 | | | 0,655 |
| Mes actual | 13,96 | 19,19 | 18,58 | 17,16 | 15,85 | 15,56 | | | | 0,709 |

Precios promedio Zafras 2022/23 - 2025/26



Precios promedio junio 2023- 2026



Relación de cambio \$A / u\$d

